



### **Que se passe-t-il ?**

Les examinateurs de la VOSA effectuent des contrôles des heures de conduite (tachygraphes), de l'état et du poids des véhicules pour les trajets internationaux.

### **Pourquoi ?**

L'expérience a montré qu'un nombre important de véhicules et de chauffeurs entrant au Royaume-Uni violaient les réglementations européennes/britanniques sur les véhicules ou les heures de conduite. Les dégâts occasionnés au réseau routier par les véhicules trop lourds constituent une autre préoccupation.

### **Quelles actions vont être prises ?**

En cas de violation des réglementations, vous pourrez (ou votre véhicule pourra) recevoir un avis d'interdiction (Prohibition Notice) et vous ne serez pas autorisé(e) à continuer votre trajet.

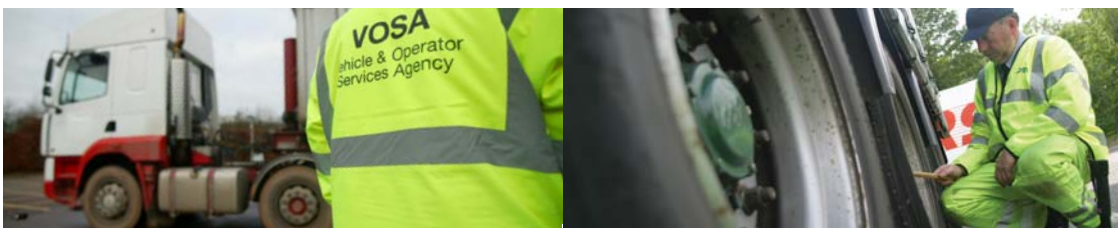
### **Qu'est-ce que cela signifie pour vous ?**

Le déchargement, la réparation du véhicule et les périodes d'arrêt forcé vont vous retarder et faire augmenter les coûts pour votre entreprise.

### **Les conducteurs doivent s'assurer :**

- Que leur pare-brise n'est pas obstrué, par exemple par un drapeau ou un ordinateur portable pouvant réduire la visibilité de la route.
- Que le connecteur de leur équipement de freinage ISO 7638 entre leur véhicule tracteur et leur véhicule tracté est connecté.

**Etre en conformité, c'est payant!**





### **What is happening?**

VOSA Examiners are making checks on drivers hours (tachographs), vehicle condition and weight of vehicles on international journeys.

### **Why?**

Evidence has shown a high level of vehicles and drivers entering the UK that contravene vehicle or drivers hours EU/UK regulations. Another concern is the damage being caused to the road network by vehicles that are overweight.

### **What action will be taken?**

If regulations have been contravened you, or your vehicle could be issued with a prohibition notice, and will not be allowed to continue your journey.

### **What does this mean to you?**

Weight transfer, vehicle repair and enforced rest periods will delay your journey and increase the cost your business.

### **Drivers to ensure:**

- Your windscreen is free of obstructions like flags or laptop that will restrict your view of the road.
- Your ISO 7638 braking system connection between your tractor and trailer is connected.

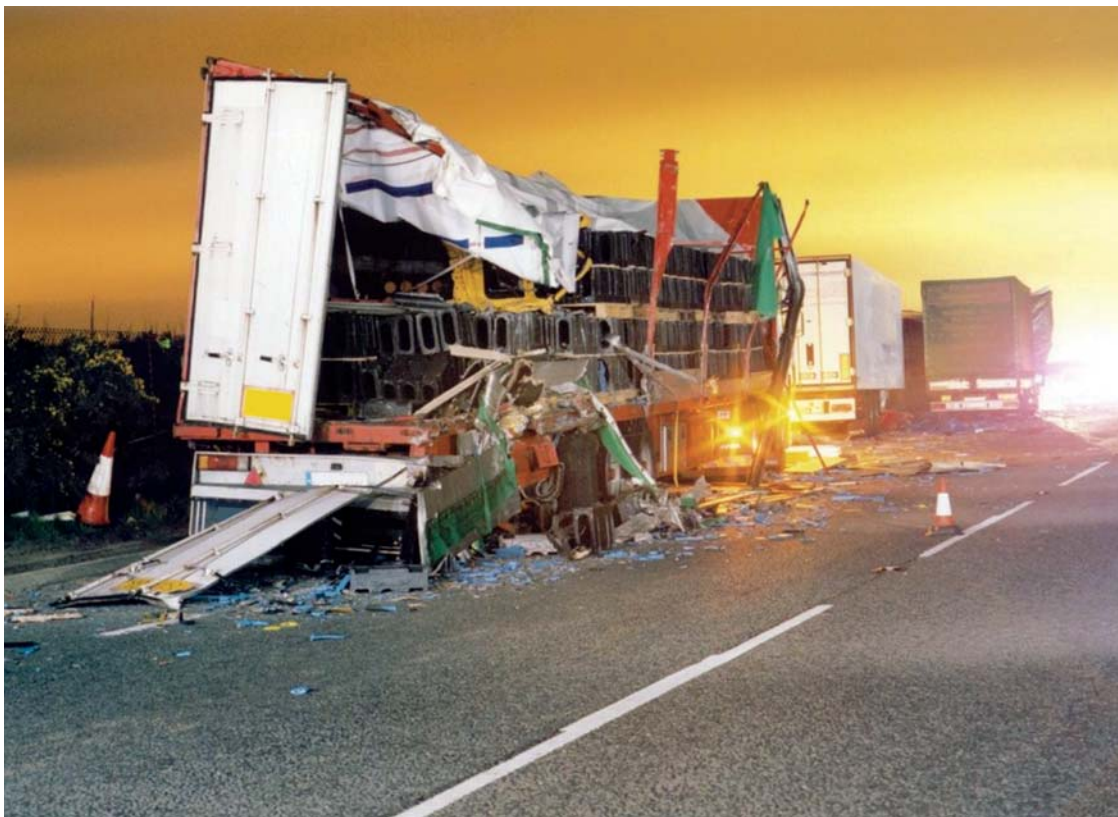
**It pays to comply!**



**VOSA**

Vehicle & Operator Services Agency

**Warning! Achtung! Uwaga! ¡Atención! Avertissement!**



Copyright: the Chief Constable of Kent

In partnership with  
 **HIGHWAYS**  
AGENCY

[www.transportoffice.gov.uk](http://www.transportoffice.gov.uk)

An executive agency of the  
Department for  
**Transport**



### **Was passiert?**

Mitarbeiter des Amtes zur Verkehrssicherheit von Fahrzeugen und Fahrzeugführern VOSA\* werden die Fahrdauer von Fahrern (Tachographen), Zustand des Fahrzeugs und Gewicht des Fahrzeugs auf internationalen Fahrten überprüfen.

### **Warum?**

Eine hohe Anzahl an Fahrzeugen und Fahrzeugführern, die in das Vereinigte Königreich einreisen, verstoßen nachweislich gegen die Fahrzeug- bzw. Fahrzeitbestimmungen der EU bzw. von Großbritannien. Auch die Straßenschäden, die durch überladene Fahrzeuge entstehen, sind nicht außer Acht zu lassen.

### **Was wird dagegen unternommen?**

Bei Verstößen gegen die genannten Bestimmungen müssen Sie mit einem Fahrverbot rechnen und folglich Ihre Fahrt abrechnen.

### **Was heißt das für Sie?**

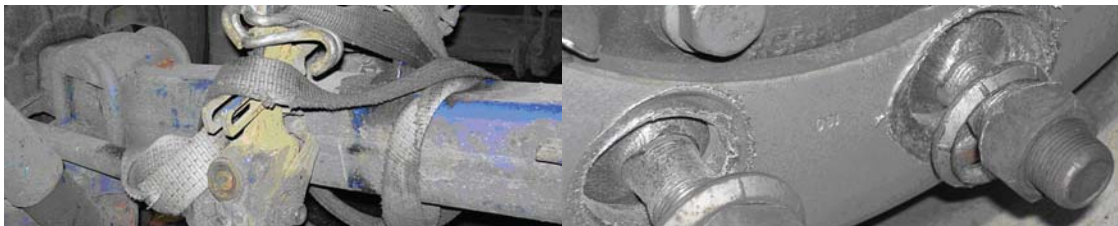
Gewichtabladungen, Fahrzeugreparaturen und Zwangspausen können Ihre Fahrt unnötig verlängern und die Betriebskosten erhöhen.

### **Fahrer haben sicherzustellen:**

- Ihre Windschutzscheibe muss frei von Behinderungen wie Flaggen oder Laptops sein, die Ihre Sicht auf die Straße einschränken können.
- Die Anhänger-Steckdose ISO 7638 des Bremssystems zwischen Ihrer Zugmaschine und Ihrem Anhänger muss verbunden sein.

**Es zahlt sich aus, die Bestimmungen zu beachten!**

\* entspricht dem deutschen TÜV





### **Co sie dzieje?**

Egzaminatorzy VOSA sprawdzają godziny pracy kierowców (tachografy), stan techniczny pojazdów oraz wagi pojazdów na trasach międzynarodowych.

### **Dlaczego?**

Badania potwierdzają, iż duży odsetek pojazdów i kierowców wjeżdżających na teren Wielkiej Brytanii narusza przepisy obowiązujące w Unii Europejskiej/Wielkiej Brytanii dotyczące pojazdów i czasu ich prowadzenia. Zaniepokojenie budzi również uszkodzenie dróg spowodowane przez pojazdy przekraczające dopuszczalną wagę.

### **Jakie kroki zostaną podjęte?**

W razie naruszenia przepisów, zostanie nałożona na kierowcę lub pojazd kara, w rezultacie czego kierowca nie będzie mógł kontynuować podróży.

### **Co to oznacza?**

Zmiana wagi pojazdu, naprawy oraz narzucony okres wypoczynku z całą pewnością opóźnią podróż i przyczynia się do wzrostu kosztów działalności gospodarczej.

### **Kierowcy muszą dopilnować:**

- Przednia szyba jest wolna od przedmiotów takich jak: flagi czy laptopy, które ograniczają twoje pole widzenia.
- Twoje łączenie ISO 7638 w układzie hamulcowym pomiędzy ciągnikiem i naczepą jest podłączone.

**Warto stosować się do reguł!**





### **¿Qué está ocurriendo?**

Los examinadores de VOSA - agencia a cargo de los servicios de operadores de transporte y vehículos) están controlando las cantidad de horas de los conductores (tacógrafos), condiciones del vehículo, y peso de los vehículos que realizan viajes internacionales.

### **¿Por qué?**

La evidencia ha demostrado que un alto índice de vehículos y conductores que entran en el Reino Unido infringen las normas de la Unión Europea/Reino Unido con respecto al vehículo o a las horas de conducción. Otra preocupación es el daño que los vehículos con exceso de carga causan en la red vial.

### **¿Qué medidas se tomarán?**

Si infringe las normas, se le puede expedir a usted o a su vehículo una notificación de prohibición y no se le permitirá continuar con su trayecto.

### **¿Qué supone esto para usted?**

La reducción de la carga, las reparaciones del vehículo y los periodos de descanso obligatorios, retrasarán su viaje e incrementarán los gastos de su empresa.

### **Los conductores deben asegurarse de que:**

- Su parabrisas no esté bloqueado por elementos tales como banderas u ordenadores portátiles que limiten su visión del camino.
- El sistema de frenos ISO 7638 entre el tractor y el remolque esté conectado.

**¡Compensa cumplir las normas!**

